

# AIRHOME

Equipo de ventilación eficiente para viviendas con recuperador de calor



AIRHOME-150  
AIRHOME-150/E  
AIRHOME-300



AIRHOME-350/V



Equipo de ventilación eficiente para viviendas con recuperador de calor. Bajo consumo eléctrico, confort acústico y alto rendimiento térmico.

**Características:**

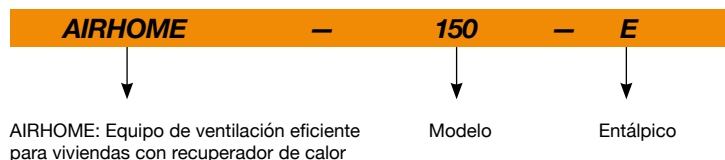
- Sistema de ventilación mecánica controlada basado en la extracción del aire viciado y la aportación de aire nuevo.
- Intercambiador de calor sensible o entálpico de placas a contraflujo.
- Incorpora by-pass 100% automático.
- Ventilador centrífugo con control de caudal constante.
- Filtros fácilmente extraíbles para su limpieza y mantenimiento.

- Funcionamiento compatible 50/60 Hz.
- Filtros incorporados, calidad F7.
- Interior en polipropileno expandido de bajo peso y bajas emisiones acústicas.
- Bajo perfil para instalación en falso techo (AIRHOME-150 y AIRHOME-300).
- Control compatible con MODBUS RTU.
- Muy bajo nivel sonoro.

**Bajo demanda:**

- Otras combinaciones de filtros.

## Código de pedido

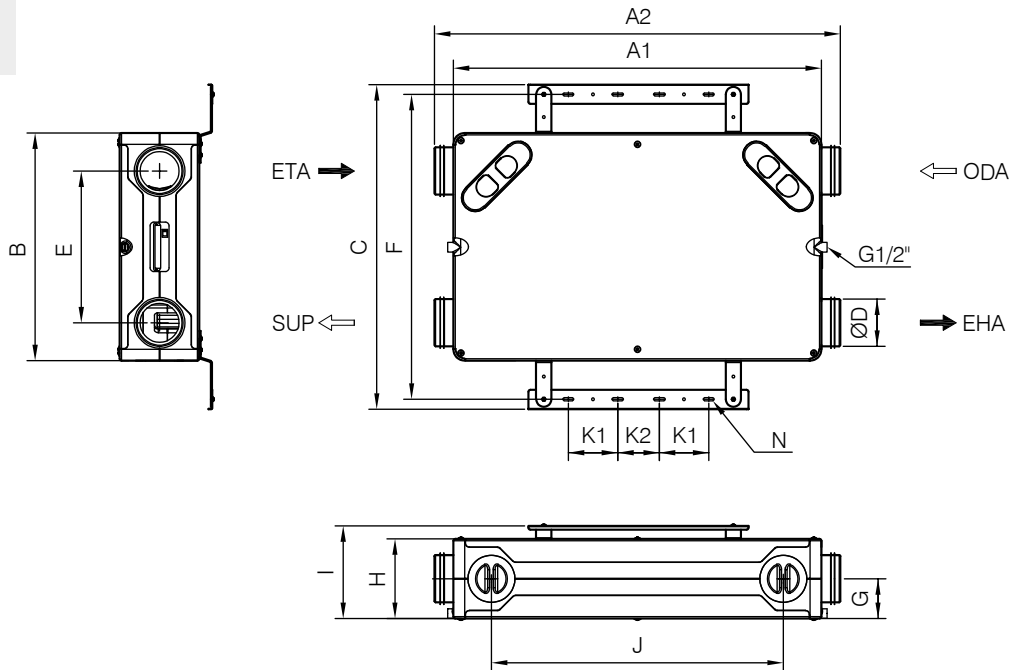


## Características técnicas

| Características   | AIRHOME-150<br>AIRHOME-150/E | AIRHOME-300       | AIRHOME-350/V   |
|---|------------------------------|-------------------|-----------------|
| Caudal @100Pa   | 150 m³/h                     | 300 m³/h          | 350 m³/h        |
| Eficiencia térmica                                      | 81,1 %                       | 83,1 %            | 87,0 %          |
|   | EN 308                       |                   |                 |
|   | 80,2 %                       | 82,6 %            | 86,0 %          |
|   | UNE 13141-7                  |                   |                 |
| Regulación por caudal constante                         | SÍ                           | SÍ                | SÍ              |
| Presión sonora irradiada a caudal máximo (1,5 m) dB (A) | 26                           | 36                | 38              |
| Potencia eléctrica (W)                                  | 60                           | 180               | 267             |
| Instalación   | Falso techo/Pared            | Falso techo/Pared | Pared           |
| Bocas intercambiables                                   | SÍ                           | SÍ                | SÍ              |
| Diámetro bocas (mm)                                     | 125                          | 160               | 160             |
| Filtros en aportación de aire exterior                  | F7                           | F7                | F7              |
| Control remoto  | Incluido                     | Incluido          | Incluido        |
| Compatible con MODBUS RTU                               | SÍ                           | SÍ                | SÍ              |
| Sondas en extracción de aire viciado                    | T°, RH, VOC, CO2             | T°, RH, VOC, CO2  | T°, RH          |
| Dimensiones mm  | 970 x 600 x 210              | 1170 x 820 x 270  | 480 x 595 x 905 |
| Peso aprox. (Kg)  | 23                           | 36                | 40              |

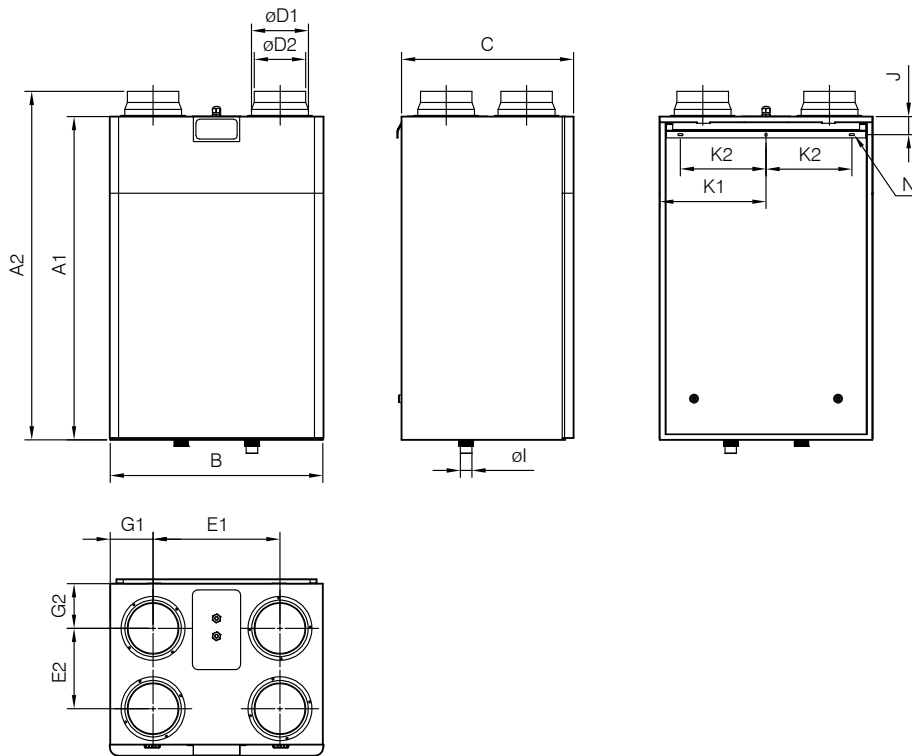
**Dimensiones mm**

**AIRHOME-150  
AIRHOME-150-E  
AIRHOME-300**



|               | A1   | A2   | B   | C    | D   | E   | F     | G   | H   | I   | J   | K1  | K2  | N    |
|---------------|------|------|-----|------|-----|-----|-------|-----|-----|-----|-----|-----|-----|------|
| AIRHOME-150   | 970  | 1070 | 600 | 855  | 125 | 400 | 803,5 | 105 | 210 | 244 | 770 | 130 | 110 | 8x30 |
| AIRHOME-150/E | 970  | 1070 | 600 | 855  | 125 | 400 | 803,5 | 105 | 210 | 244 | 770 | 130 | 110 | 8x30 |
| AIRHOME-300   | 1140 | 1270 | 820 | 1072 | 160 | 510 | 1020  | 135 | 270 | 304 | 830 | 130 | 110 | 8x30 |

**AIRHOME-350/V**



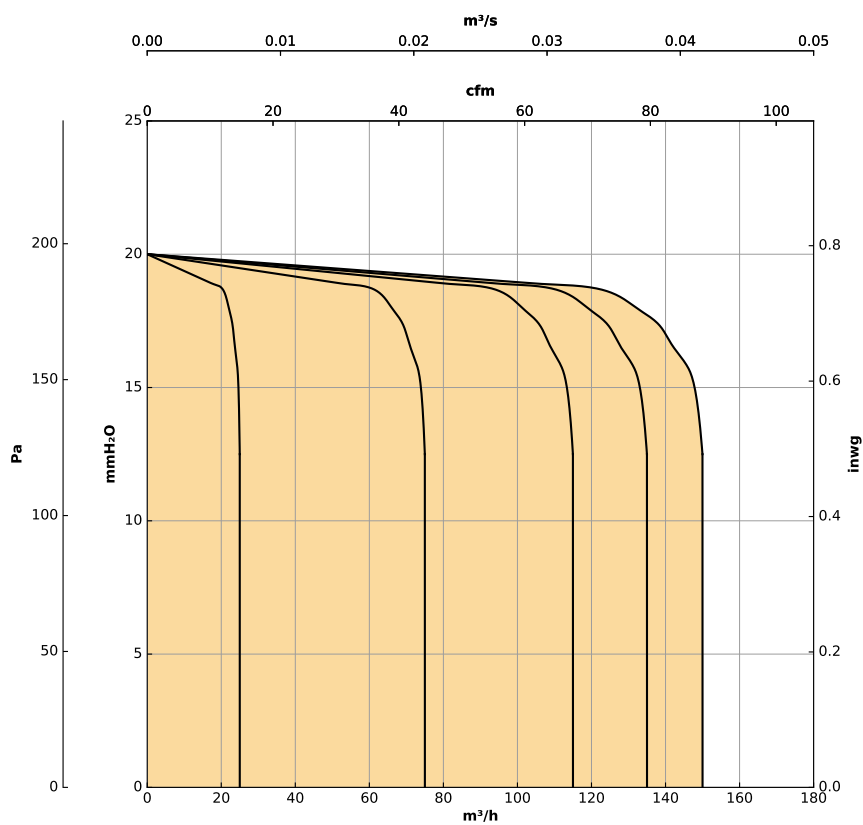
|               | A1  | A2  | B   | C   | D1  | D2  | E1  | E2  | G1    | G2    | I  | J  | K1  | K2  | N      |
|---------------|-----|-----|-----|-----|-----|-----|-----|-----|-------|-------|----|----|-----|-----|--------|
| AIRHOME-350/V | 905 | 975 | 595 | 480 | 160 | 144 | 350 | 220 | 122,5 | 125,5 | 32 | 57 | 297 | 240 | 5.2x10 |

## Curvas características

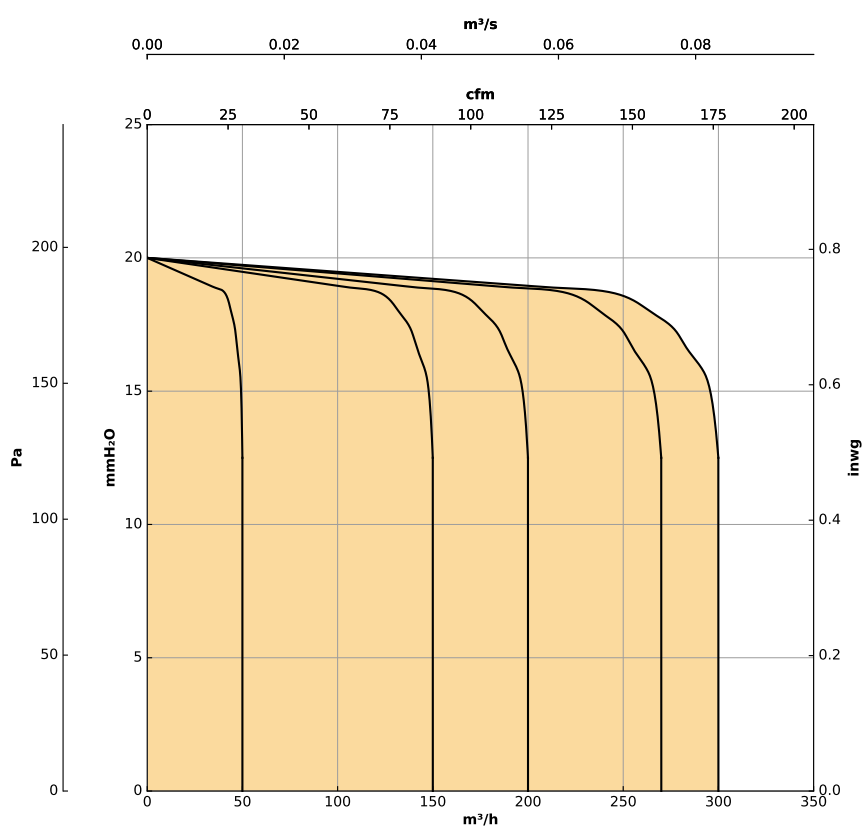
Q= Caudal en m<sup>3</sup>/h, m<sup>3</sup>/s y cfm

Pe= Presión estática en mmH<sub>2</sub>O, Pa e inwg

**AIRHOME-150  
AIRHOME-150-E**



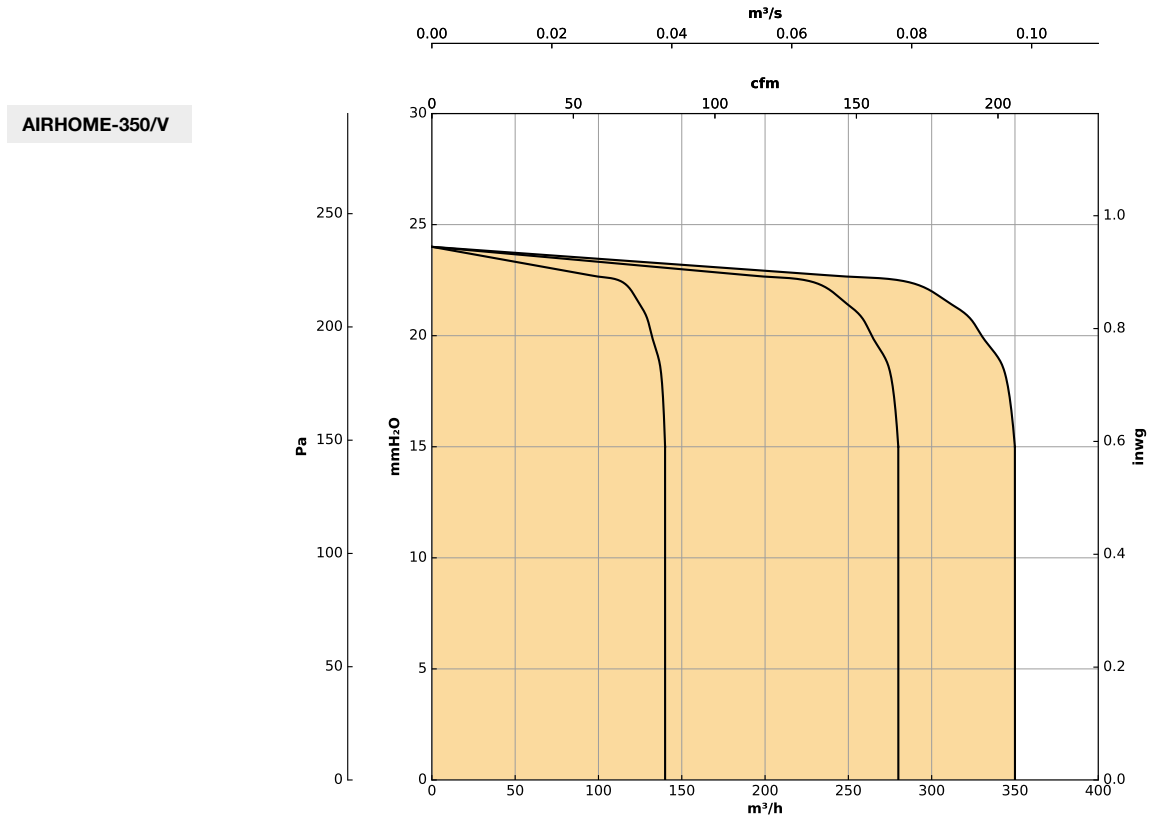
**AIRHOME-300**



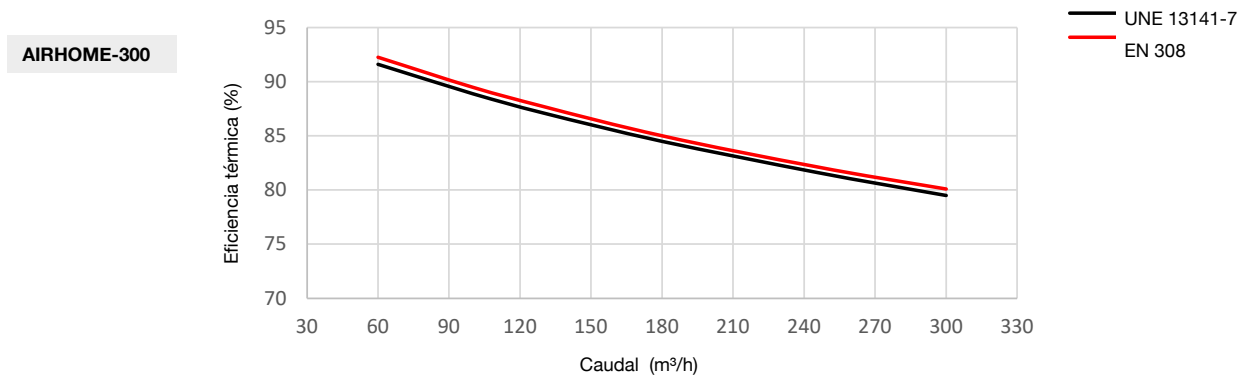
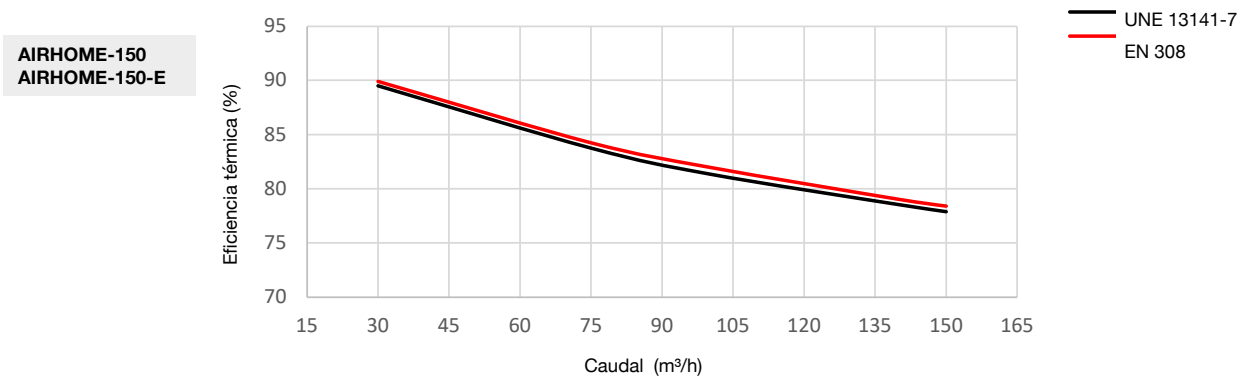
## Curvas características

Q= Caudal en m<sup>3</sup>/h, m<sup>3</sup>/s y cfm

Pe= Presión estática en mmH<sub>2</sub>O, Pa e inwg

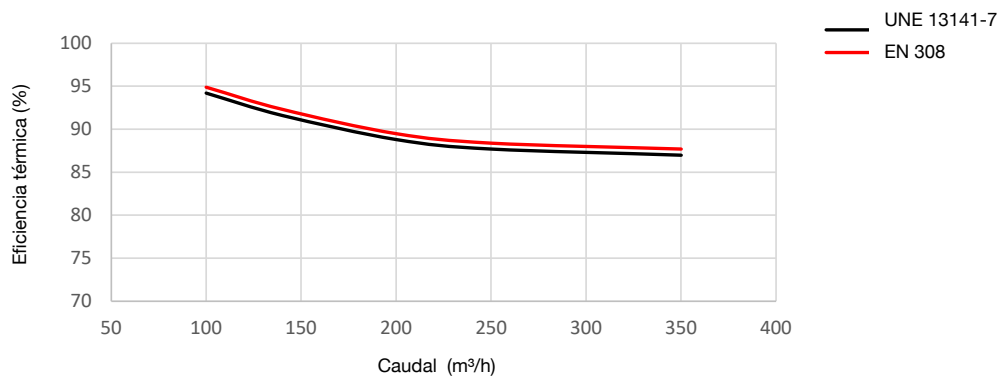


## Curvas de eficiencia



## Curvas de eficiencia

AIRHOME-350/V



## Accesorios



FILTROS



BE-AC



BI-AC



VMC-RC



VMC-PL



VMC-EXT



VMC-CSR



VMC-ME



VMC-CLP



VMC-CCP



VMC-BL



VMC-ADR



VMC-ADK



VMC-ADL



VMC-AN



VMC-R



VMC-JG



VMC-CUTTER



VMC-PLNC



VMC-TPN



VMC-MGT