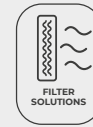


UPA

Unidades diseñadas para la limpieza y purificación de aire interior. Indicadas en zonas con alta ocupación, industria farmacéutica y hospitales



Unidades específicamente diseñadas para la limpieza y purificación de aire interior, en cualquier tipo de local y principalmente en zonas con alta ocupación, indicadas también para la industria farmacéutica y aplicaciones hospitalarias.

Características:

- Ventiladores tipo Plug Fan con EC Technology.
- Equipo eficiente, regulable y de bajo nivel sonoro.
- Etapas de filtración según modelo:
- Primera etapa de filtrado F7.
- Filtro de carbón activo.
- Filtro final F9.
- Filtro final HEPA H14, eficiencia 99,99%.
- Cámara germicida UVc, según código pedido.
- Panel de control con indicador on/off, y filtros sucios.
- Led indicador funcionamiento cámara germicida.

- Totalmente desmontable para limpieza y mantenimiento.
- Paneles con aislamiento interior.

Motor:

- Motores EC Technology de rotor exterior y de alta eficiencia, incorpora regulación de caudal constante, con dos consignas pre-ajustables.
- Monofásico 200-230 V 50/60 Hz.

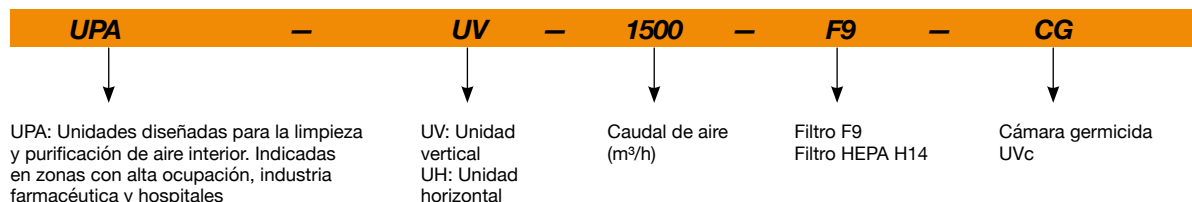
Acabado:

- Estructura formada con perfilera de aluminio y paneles aislados de 25 mm, interior galvanizado exterior prelacado.

Bajo demanda:

- Módulo de impulsión 1 reja frontal.
- Módulo de impulsión con conductos circulares.
- Equipada con ruedas.

Código de pedido



Características técnicas

Modelo	Superficie aconsejable de trabajo ¹	Caudal máximo		Presión disponible	Alimentación	Nivel sonoro	Ventilador	Peso aprox.
	(m²)	(m³/h)	(cfm)	(Pa)	(V)	dB (A)	(kW)	(Kg)
UPA-UV-1500	200-350	1.500	883	250	200-230V 50/60Hz 1Ph	47	0,76	113
UPA-UV-3000	300-450	3.000	1766	250	200-230V 50/60Hz 1Ph	51	1,35	140
UPA-UV-4500	450-900	4.500	2649	300	200-230V 50/60Hz 1Ph	55	2,7	177
UPA-UV-6000	900-1.100	6.000	3531	250	200-230V 50/60Hz 1Ph	59	5,4	215
UPA-UH-1500	200-350	1.500	883	250	200-230V 50/60Hz 1Ph	47	0,76	108
UPA-UH-3000	300-450	3.000	1766	250	200-230V 50/60Hz 1Ph	52	1,52	138
UPA-UH-4500	450-900	4.500	2649	250	200-230V 50/60Hz 1Ph	55	2,7	135
UPA-UH-6000	900-1.100	6.000	3531	250	200-230V 50/60Hz 1Ph	59	5,4	155

¹Superficie aconsejada con local de 3 m de altura.

*Presión disponible con filtro F7 y F9.

Construcción

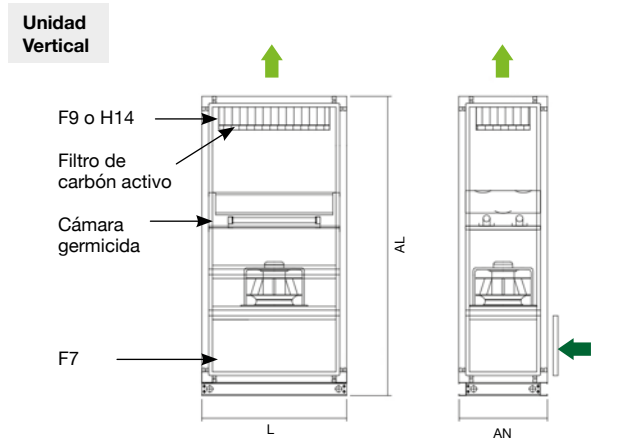
Unidad Vertical (UV)

Unidad Vertical (UV) ideal para uso directo sobre las salas a purificar, además se le puede suministrar bajo demanda un módulo de impulsión con salida mediante reja de difusión y con ruedas si es necesario.

Unidad Horizontal (UH)

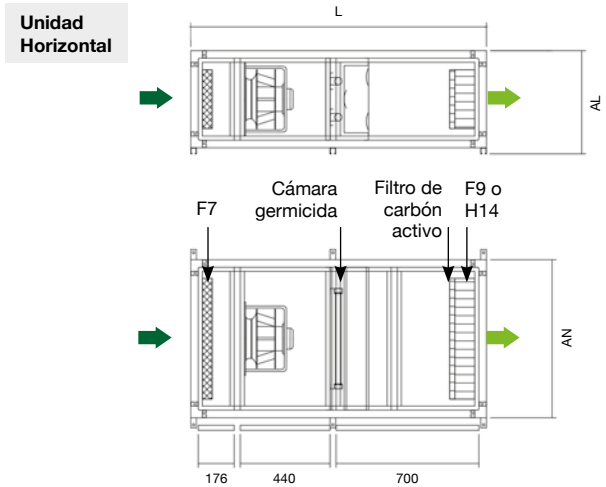
Unidad Horizontal (UH) concebida para ser instalada en falsos techos y conectada mediante conductos a los locales donde se necesita tratar el aire.

Dimensiones mm



	L	AN	H
UPA-UV-1500	774	474	1600
UPA-UV-3000	774	779	1600
UPA-UV-4500	1079	779	1600
UPA-UV-6000	1504	779	1600

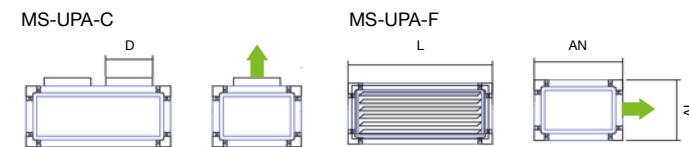
Datos sujetos a cambios sin previo aviso.



	L	AN	H
UPA-UH-1500	1450	774	479
UPA-UH-3000	1450	1366	479
UPA-UH-4500	1450	1069	779
UPA-UH-6000	1450	1366	779

Datos sujetos a cambios sin previo aviso.

Módulos de impulsión



	L	AN	AL	D	Número conductos	Peso aprox. (Kg)
MS-UPA-1500	774	474	324	250	2	25
MS-UPA-3000	774	779	490	250	4	33
MS-UPA-4500	1079	779	490	250	6	42
MS-UPA-6000	1504	779	490	-	-	55

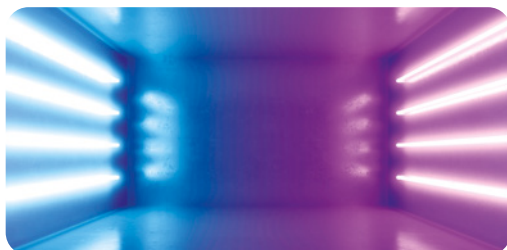
Filtrado

Estas unidades de purificación de aire están dotadas de un paquete de filtros capaces de retener como mínimo el 70% de las partículas mayores a 0,4µm. El modelo estándar se presenta con una primera etapa de filtrado F7 y un filtro final F9, incorporando también como estándar una etapa de carbón activo destinada a eliminar malos olores producidos por el propio uso y ocupación de los locales. Según modelo se pueden instalar filtros del tipo HEPA H14 con una capacidad de retención mínima del 99,99% de partículas mayores a 0,3µm.

Filtros	EN 779 Em	EN 1822	ISO 16890			
			ISO ePM ₁	ISO ePM _{2,5}	ISO ePM ₁₀	ISO COARSE
G4	90%	-	-	-	-	>90%
F7	90%	-	>50%	>65-95%	>85%	-
F9	95%	-	>80%	>95%	>95%	-
HEPA H14	-	>99,995%	-	-	-	-

Características técnicas cámara germicida UVc

Según modelo estas unidades de purificación pueden integrar una cámara germicida, construida a base de lámparas ultravioletas UVc en un espectro de 256 nm, amplitud de onda indicada para inactivar gran variedad de microorganismos absorbiendo energía de longitud de onda corta a través del ADN y ARN.



Modelo	Número de lámparas	Potencia eléctrica total (W)	Potencia radiación total Uvc (W)	Dosis radiación (mJ/cm²) *
CG-UV-1500	3	48	21	4,85
CG-UV-3000	7	112	48	5,66
CG-UV-4500	4	216	70	5,39
CG-UV-6000	14	224	98	5,47
CG-UH-1500	3	48	21	5,17
CG-UH-3000	2	150	51	6,28
CG-UH-4500	4	216	70	5,89
CG-UH-6000	14	224	98	6,04

*Dosis mínima calculada en base al caudal con filtros: F7+F9.