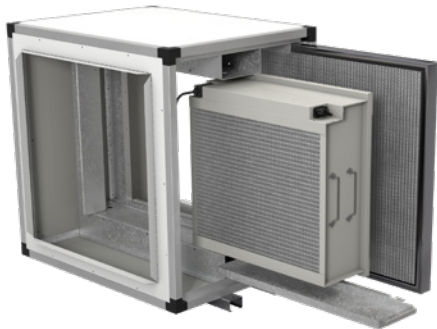
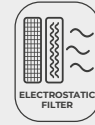


MFE

Unidades de filtración sin ventilador con filtros electrostáticos de alta eficiencia



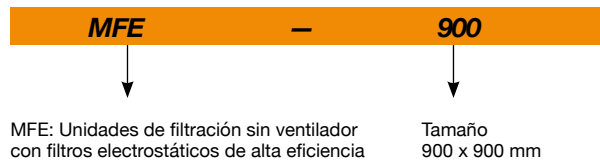
Unidades de filtración sin ventilador con filtros electrostáticos de alta eficiencia, específicamente diseñados para limpieza, desinfección y purificación del aire interior, en lugares con alto contenido en partículas grasas o en suspensión.

Características:

- Estructura en perfiles de aluminio.
- Tapas con envoltorio acústico de 25 mm de aislante de alta calidad, en chapa prelacada.
- Panel de inspección, para facilitar el mantenimiento y limpieza de filtros (espacio lateral disponible recomendado 1 m).
- Construcción modular para combinar con distintos equipos de tratamiento del aire.

- Tensión de alimentación 230 V 50/60 Hz.
- Temperatura del aire a transportar: -20 °C +50 °C.
- Compatible con la mayoría de series existentes en perifería de aluminio: CJK/EC, CJK/FILTER/EC, UPC/EC, CJBX/AL, CJBD/AL, CJDXR/AL, UFRX/ALS...
- Prefiltro antigrasa lavable.
- Dispositivo de filtro electrostático de alta eficacia (95% ePM₁) con sensor térmico integrado.
- Bandejas recoge-grasas con salida para drenaje.

Código de pedido



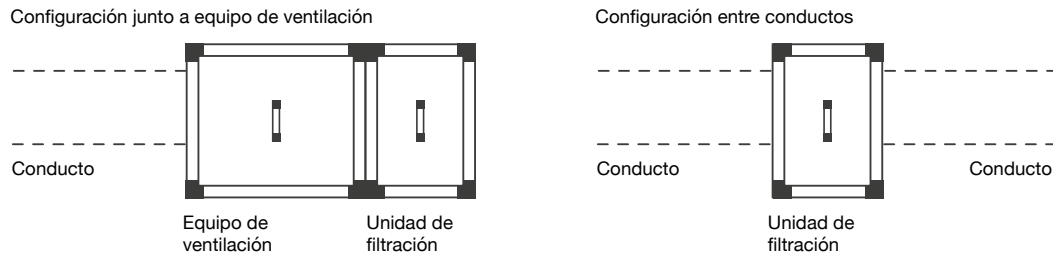
Características filtros

FILTRO ELECTROSTÁTICO	ePM ₁				
	95%	90%	80%	70%	
Clase filtración según EN 779	-	-	F9	F8	F7
Velocidad aire (m/s)	1	2	2,5	3	4
Capacidad flujo aire (%)	40	50	65	75	100
Caída de presión (Pa)	10	17	24	37	64

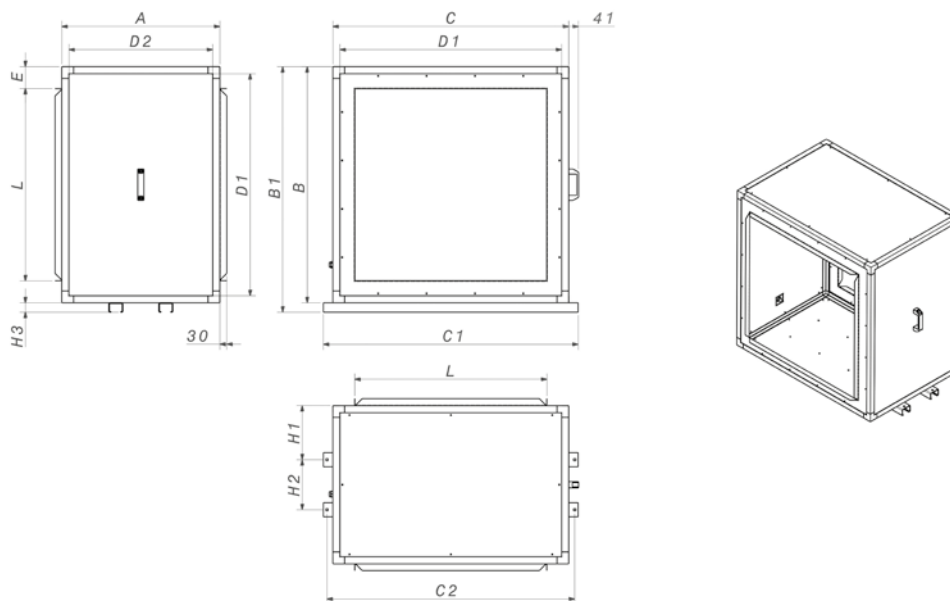
Características técnicas

Modelo	Sección (mm)		Peso aprox. (Kg)	Caudal máximo (m³/h)		Consumo eléctrico (W)
	Alto	Ancho		Partícula grasa	Partícula seca	
MFE-490	490	490	45	525	700	9
MFE-500	500	500	49	525	700	9
MFE-550	550	550	50	525	700	9
MFE-605	605	605	60	675	900	9
MFE-680	680	680	73	1575	2100	16
MFE-700	700	700	97	1575	2100	16
MFE-855	855	855	118	2550	3400	16
MFE-900	900	900	153	2550	3400	16
MFE-1000	1000	1000	185	3675	4900	43
MFE-1195	1195	1195	252	6300	8400	64
MFE-1250	1250	1250	274	6990	9320	64
MFE-1450	1450	1450	330	10200	13600	64
MFE-1670	1670	1670	424	14625	19500	109

Ejemplos de instalación

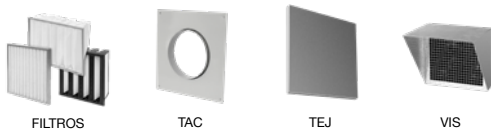


Dimensiones mm



	A	B	B1	C	C1	C2	D1	D2	E	L	H1	H2	H3
MFE-490	510	490	-	490	-	-	430	450	83,4	323,2	-	-	-
MFE-500	500	500	-	500	-	-	420	420	58,4	383,2	-	-	-
MFE-550	510	550	-	550	-	-	490	450	83,4	383,2	-	-	-
MFE-605	510	605	-	605	-	-	545	450	106,9	391,2	-	-	-
MFE-680	510	680	-	680	-	-	620	450	84,4	511,2	-	-	-
MFE-700	700	700	-	700	-	-	620	620	94,4	511,2	-	-	-
MFE-855	670	855	895	855	938	908	795	610	84,4	686,2	229	212	40
MFE-900	900	900	-	900	-	-	820	820	106,9	686,2	-	-	-
MFE-1000	670	1000	1040	1000	1080	1050	940	610	92,9	814,2	229	212	40
MFE-1195	670	1195	1235	1195	1280	1245	1115	590	131,9	931,2	229	212	40
MFE-1250	670	1250	1290	1250	1350	1320	1170	590	168,9	912,2	229	212	40
MFE-1450	670	1450	1490	1450	1550	1520	1370	590	169,4	1111,2	229	212	40
MFE-1670	670	1670	1710	1670	1770	1740	1590	590	137,75	1394,5	229	212	40

Accesorios

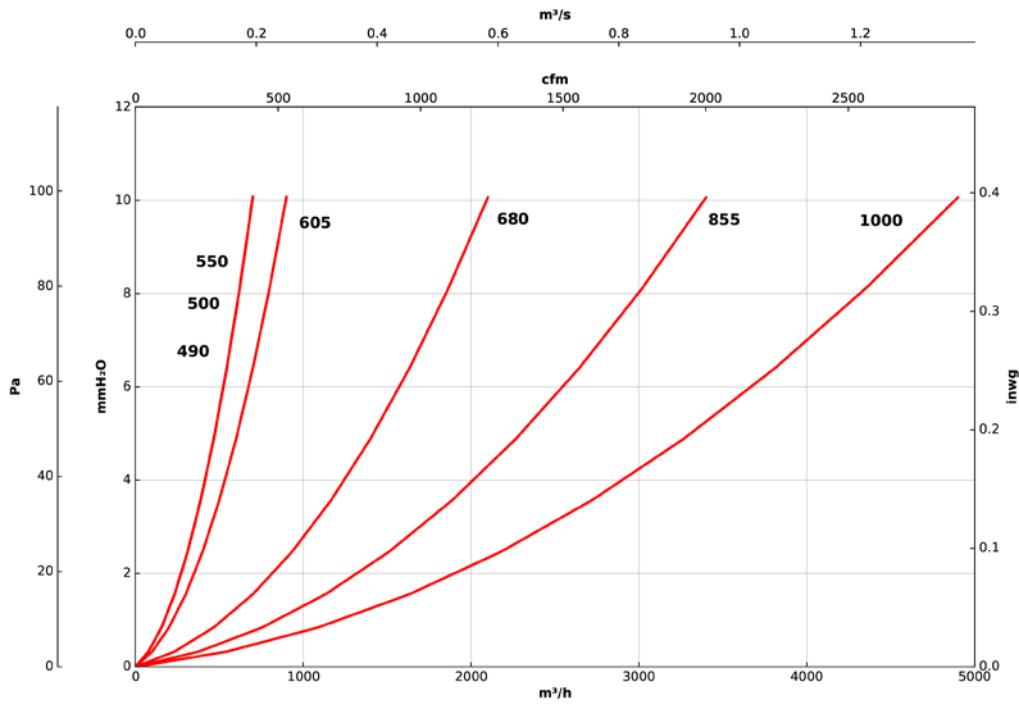


Curvas características de pérdida de carga

Q= Caudal en m³/h, m³/s y cfm

Pe= Presión estática en mmH₂O, Pa e inwg

Módulos filtrantes: G2+FE



Módulos filtrantes: G2+FE

