

AIRHOME ONE



Equipo de ventilación de extracción de alta eficiencia diseñado para viviendas unifamiliares y colectivas



BASIC



PREMIUM

Equipo de ventilación mecánica controlada (VMC) con motor EC Technology, que garantiza un menor consumo energético y un menor nivel sonoro. Diseñado con un perfil compacto para la extracción eficiente del aire viciado. Es ideal para viviendas unifamiliares y colectivas.

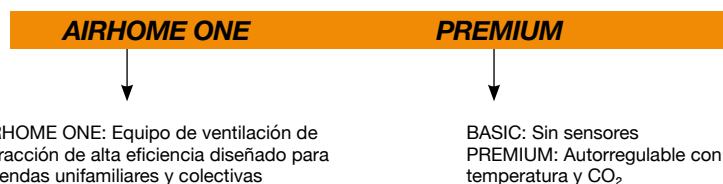
Características:

- Motor EC Technology de alta eficiencia.
- Ventilador centrífugo.
- AIRHOME ONE BASIC: Motor de tres velocidades con control remoto integrado, diseñado para regular la extracción del aire viciado de manera eficiente.
- AIRHOME ONE PREMIUM: Motor de velocidad variable con controlador LCD remoto, que permite una regulación

automática según las lecturas de los sensores de temperatura, humedad y CO₂, optimizando la extracción del aire viciado.

- Funcionamiento compatible 50/60 Hz.
- Interior en polipropileno expandido de bajo peso y bajas emisiones acústicas.
- Diseño compacto de bajo perfil.
- Bajo nivel sonoro.
- Control compatible con el protocolo de comunicación estándar, Modbus RTU.
- Bocas intercambiables para mayor versatilidad.
- Sistema de fijación adaptable para montaje en falso techo o pared.
- Incluye dos tapones obturadores de las bocas no utilizadas.

Código de pedido



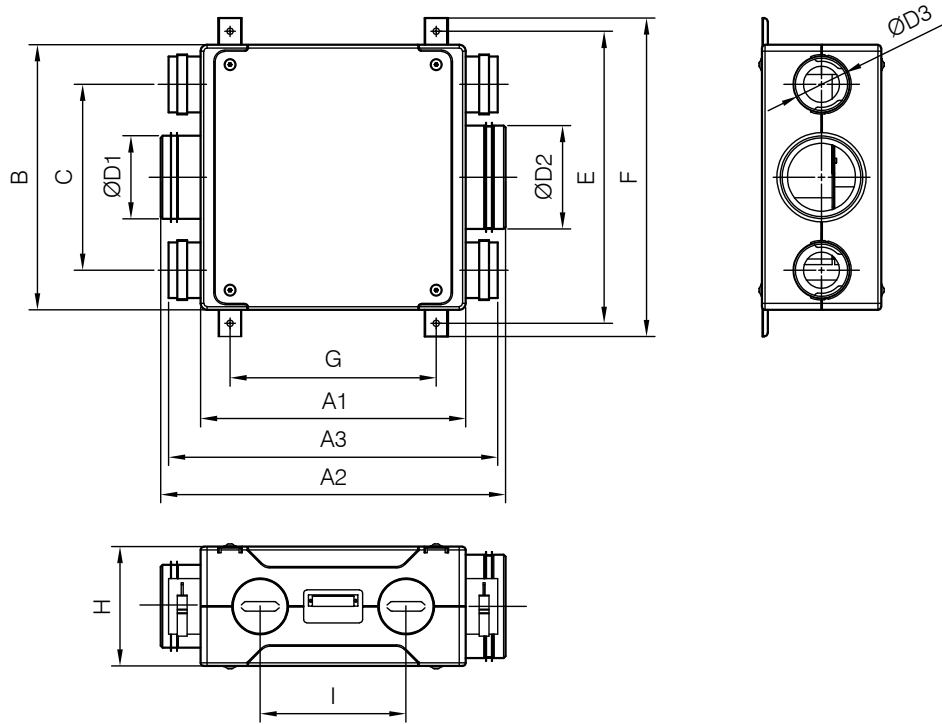
Erp. (Energy Related Products)

Información de la Directiva 2009/125/EC descargable desde la web de SODECA o programa de selección QuickFan.

Características técnicas

Características	AIRHOME ONE BASIC	AIRHOME ONE PREMIUM
Caudal nominal a 50 Pa (m ³ /h)	250	250
Potencia eléctrica (W)	45	45
Instalación	Falso techo/Pared	Falso techo/Pared
Diámetro bocas	Aspiración: 4 bocas intercambiables DN75 y 1 boca ø125 mm Descarga: 1 boca ø160 mm	Aspiración: 4 bocas intercambiables DN75 y 1 boca ø125 mm Descarga: 1 boca ø160 mm
Tipo de accionamiento	3 velocidades	Velocidad variable
Presión sonora irradiada a caudal máximo (1,5 m) dB (A)	41	41
Control remoto	Incluido	Incluido
Compatible con MODBUS RTU	NO	SÍ
Sensores en extracción de aire viciado	-	Temperatura, humedad y CO ₂
Dimensiones mm	400x400x186	400x400x186
Peso aprox. (Kg)	4	4

Dimensiones mm



	A1	A2	A3	B	C	ØD1	ØD2	ØD3*	E	F	G	H	I
AIRHOME ONE BASIC	400	520	496	400	280	125	160	75	430	458	311	186	220
AIRHOME ONE PREMIUM	400	520	496	400	280	125	160	75	430	458	311	186	220

* Diámetro nominal tubería recomendada.

Accesorios



VMC-PL



VMC-CSR



VMC-EXT



VMC-RC



BE-AC

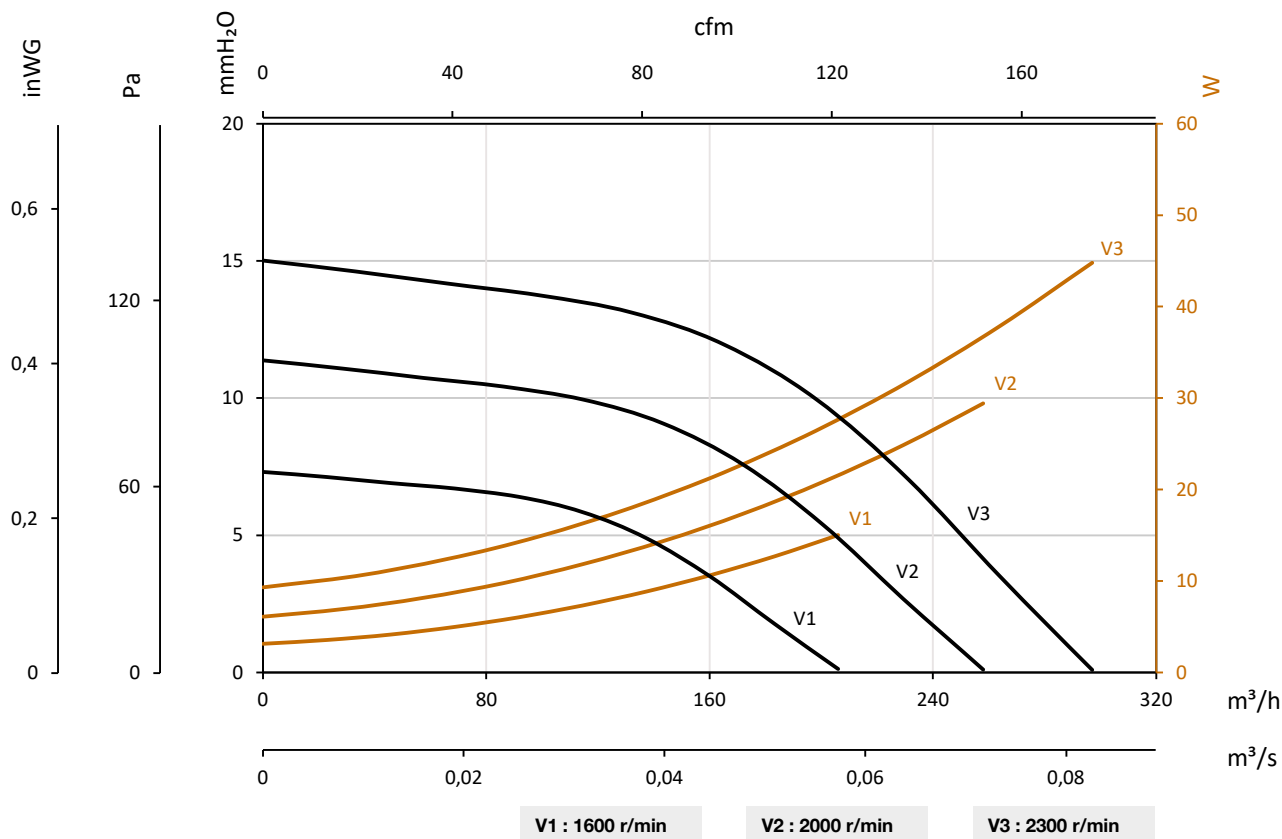
Curvas características

Q= Caudal en m³/h, m³/s y cfm

Pe= Presión estática en mmH₂O, Pa e inwg

W= Potencia eléctrica

AIRHOME ONE BASIC



AIRHOME ONE PREMIUM

